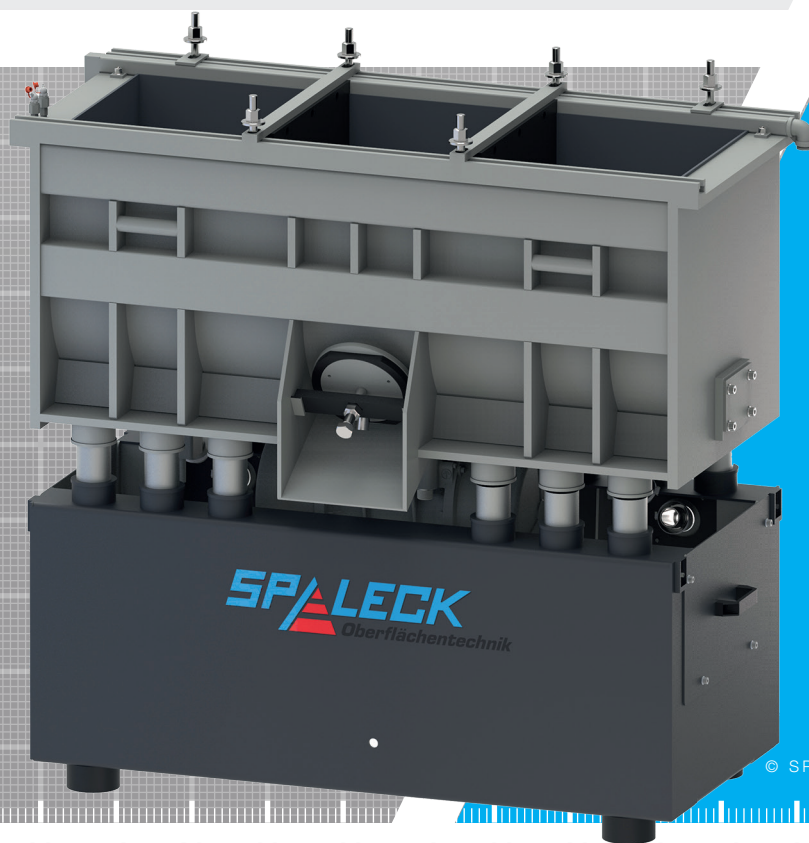


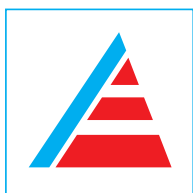
TROGVIBRATOREN **STV**



© SPALECK ENGINEERING

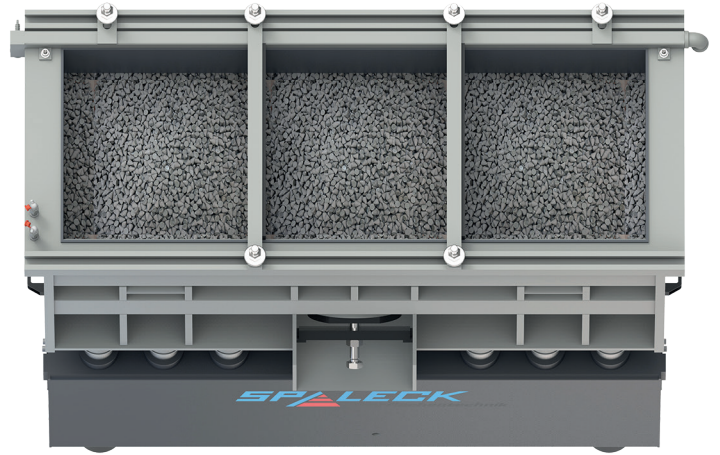
Entgraten • Kantenverrunden • Reinigen Glänzen • Polieren

Bearbeitung von sperrigen oder langen Bauteilen, die aufgrund ihrer Größe nicht in Rundtrogvibratoren behandelt werden können. Dank des flexiblen Kammer-systems zur Bearbeitung von berührungsempfindlichen Werkstücken geeignet.



MADE IN GERMANY

www.spaleck.biz



TROGVIBRATOREN STV

Technische Merkmale:

- Energiesparender und verschleißbarer Antrieb
- Auskleidung des Arbeitsbehälters aus verschleißfestem Polyurethan
- Bodenabfluss mit Siphon
- Chipsentnahmestopfen zur Entleerung des Arbeitsbehälters

Optionale Merkmale:

- Auskleidung des Arbeitsbehälters aus verschleißfestem Spezial-Gummi
- Manuell schwenkbarer Schallschutzdeckel
- Frequenzumwandler zur stufenlosen Einstellung der Motordrehzahl
- Verstellbare Trennwände zur Unterteilung des Arbeitsbehälters in variable Bearbeitungskammern

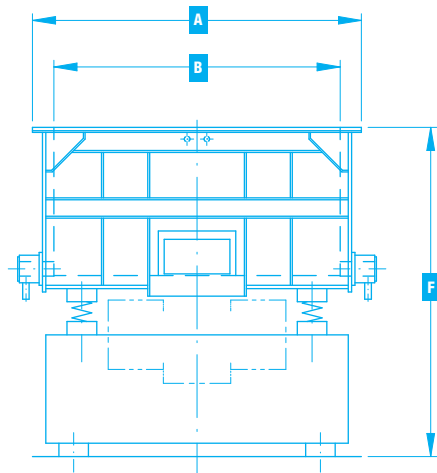
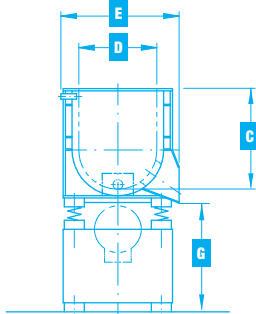
Technische Daten:

Bezeichnung		STV40	STV100	STV200	STV500	STV1000
Arbeitsbehältervolumen	l	40	100	200	500	1000
Betriebsspannung	V Hz	400 50	400 50	400 50	400 50	400 50
Antriebsleistung	kW	0,9	1,6	1,6	10,0	16,0
Motordrehzahl	Upm	1400	1400	1400	1400	1400
Leergewicht Grundmaschine	kg	270	360	670	1800	2600
Betriebsgewicht max.	kg	400	600	1150	3000	4950
Platzbedarf	m ²	0,35	0,53	0,85	6,0	7,5

Weitere Maschinenausführungen auf Anfrage.

Abmessungen in mm:

Bezeichnung		STV40	STV100	STV200	STV500	STV1000
Länge Vibrator	A	730	1000	1250	3500	4100
Länge Arbeitsbehälter	B	600	870	1000	1480	1980
Höhe Arbeitsbehälter	C	230	440	540	700	800
Breite Arbeitsbehälter	D	300	350	420	640	790
Breite Vibrator	E	480	530	650	1150	1300
Oberkante Vibrator	F	950	1000	1200	1260	1420
Unterkante Chipsentnahmestopfen	G	485	490	490	585	200



© SPALECK ENGINEERING